

Aufbauanleitung pop_upXP

1. Öffnen des Transportcontainers

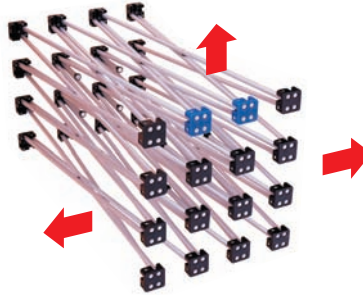


Entriegeln Sie den Deckel und öffnen ihn. Im Transportcontainer befindet sich das Faltsystem, sowie die Magnetschienen, Panelbahnen und die teilbare Thekenplatte. Im Deckel liegen gut geschützt die Halogenstrahler.

2. Aufstellen des Systems

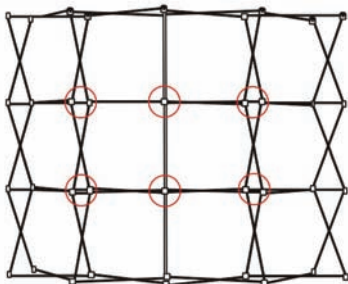


Legen Sie das Display auf den Boden, so daß die blauen Knotenpunkte nach vorne nach oben zeigen.

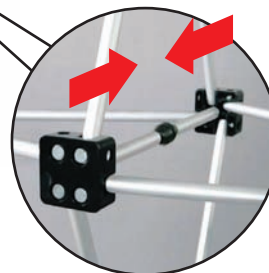


Display auf Schulterhöhe auseinander ziehen, indem Sie mit jeder Hand einen Knotenpunkt in der Mitte des Displays fassen und es so auseinander ziehen.

3. Arretierung der Knotenpunkte

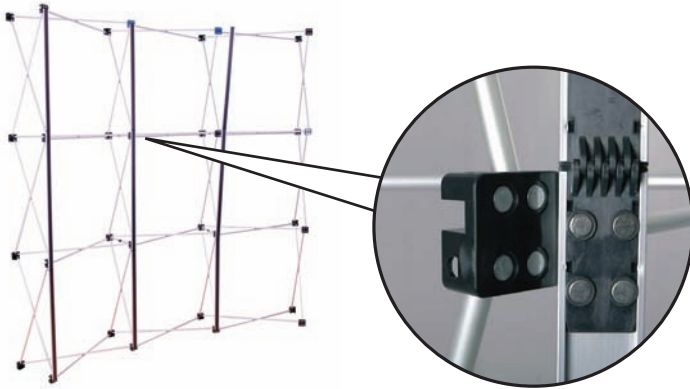


Nachdem das Display auseinander gezogen ist, vordere und hintere Knotenpunkte zusammendrücken, bis die Magnethalterungen einschnappen.



Detailabbildung zur Arretierung der Knotenpunkte

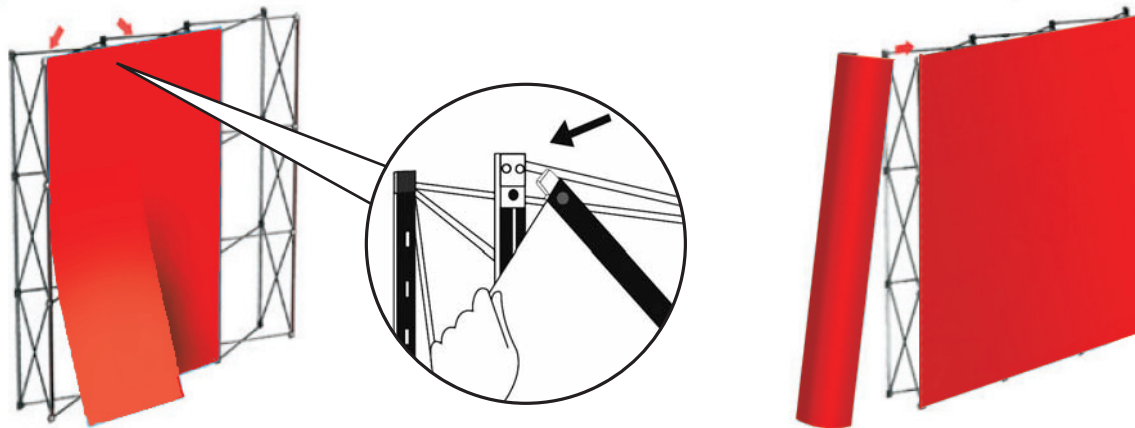
4. Anbringung der Magnetschienen



Dreiteilige Magnetschienen vertikal zwischen den Knotenpunkten so anbringen, daß die Schienen an den Powermagneten des Knotenpunktes einrasten. Die beiden oberen und unteren Powermagnete bleiben frei.

Detailabbildung zur Platzierung der Magnetschienen an den mittleren Knotenpunkten

5. Aufhängung der Panelbahnen



Anordnung der Magnetschienen vor Aufhängung der Panelbahnen

Detailabbildung Aufhängung Panelbahnen

Zuerst werden die Frontpanels eingehängt. Das Panel erst oben mittels der rückseitigen Magnethalterung an den oberen Knotenpunkten befestigen. Die Panelbahn langsam loslassen bis sich die Panelbahn mittig der Magnetschiene anlegt.

Halbrunde Seitenbahnen eingehängen, hierzu bitte die Panelbahn biegen, hinten und vorne an den Powermagneten einrasten lassen.

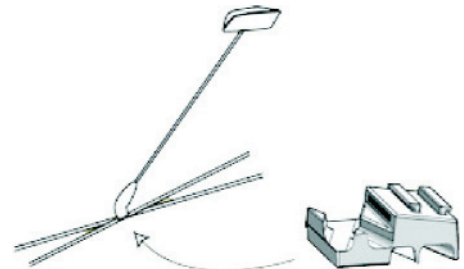
Links und rechts mit beiden Händen gleichzeitig die Bahn nach unten ziehen, bis die Magnete haften.

6. Anbringung der Halogenstrahler

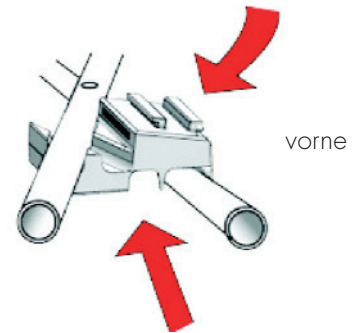


Halogenstrahler auf dem Display befestigen, indem Sie den Strahler mittels Halterung von oben in das Rohrkreuz einhaken. Der Strahler arretiert durch sein Eigengewicht.

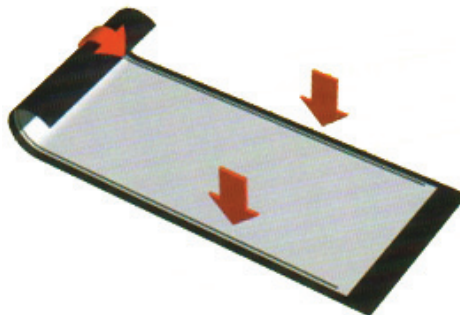
Kreuzbefestigung Halogenstrahler



Halter für Kreuzbefestigung



vorne



Beim Abbau Schutzhülle/Tuch auf den Boden legen und die Bahnen mit der Druckseite nach unten aufeinanderlegen.

Darauf achten, daß die Bahnen alle bündig übereinander liegen.

Dann die Panels einrollen und das schwarze Tuch mit dem Klettband verschliessen.