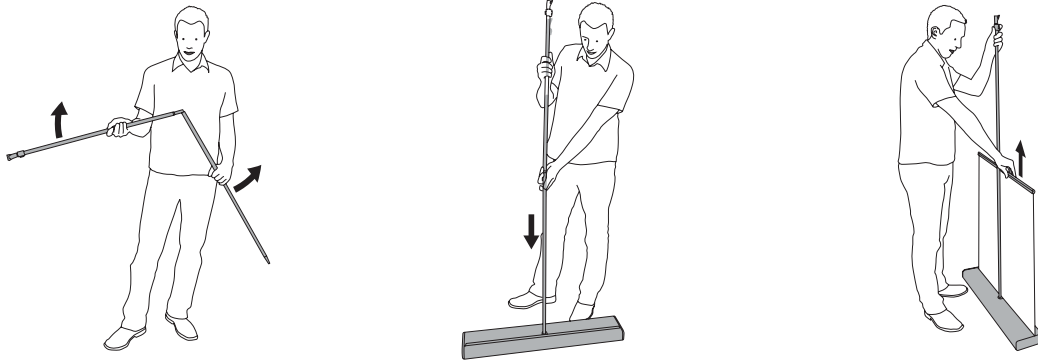
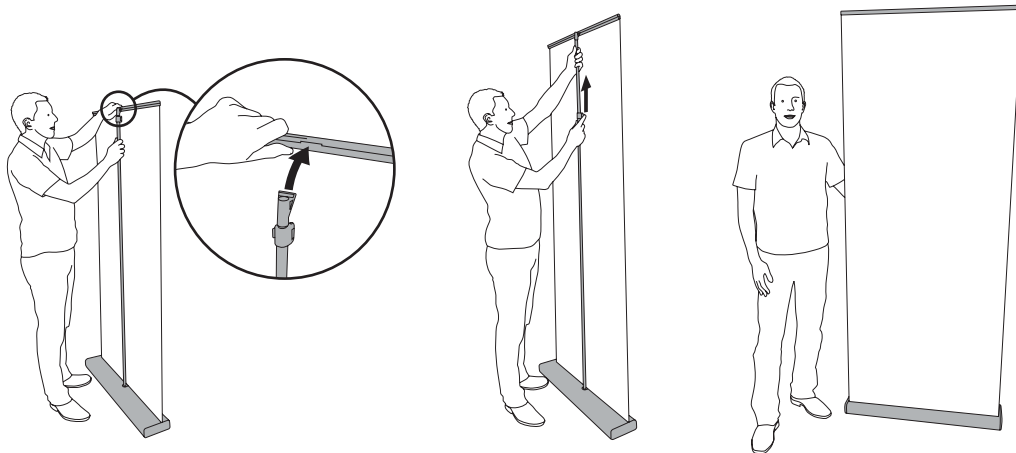


Expand M2 – Aufbauanleitung

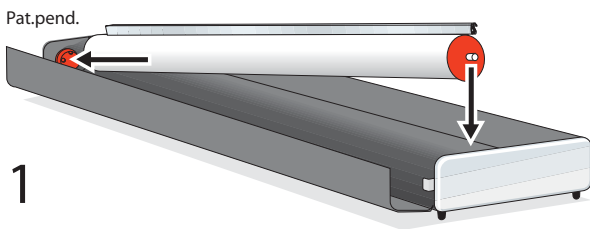


Dreiteilige Stange aufklappen, zusammenstecken und in die vorgesehene Öffnung im Gehäuse stecken.



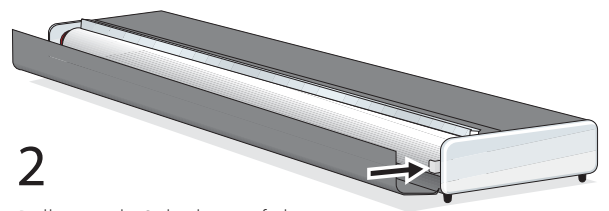
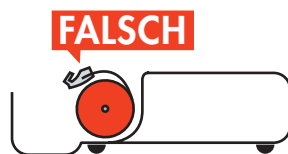
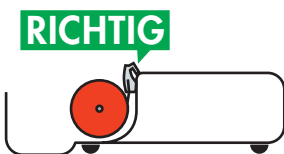
Die Grafik aus dem Gehäuse ziehen und das obere Profil mittig auf die Plastikspitze der Stange setzen. (Tipp: Hinter das System gehen und beim Herausziehen der Grafik das System schräg nach hinten kippen, so daß eine bessere Möglichkeiten zum einhängen des Profils entsteht.)

Grafikrolle einsetzen



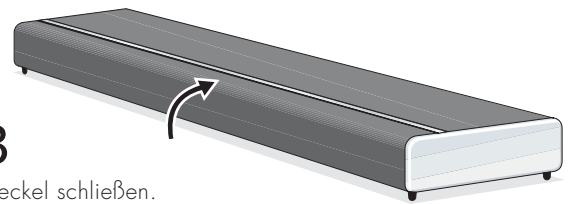
1

WICHTIG! Grafik vor dem Einsetzen straff aufrollen!
Linke Seite der Rolle in die Zahnradführung einsetzen.
Dann den Stift auf der rechten Seite einsetzen.



2

Rolle mittels Schieber auf der rechten Seite arretieren.



3

Deckel schließen.