

# Expand 2000 - Aufbauanleitung

## 1. Öffnen des Transportcontainers



Entriegeln Sie den Deckel und öffnen ihn. Im Transportcontainer befindet sich das Faltsystem, sowie die Magnetschienen, Panelbahnen und sofern bestellt, die Thekenplatte. Im Deckel liegen gut geschützt die Halogenstrahler.

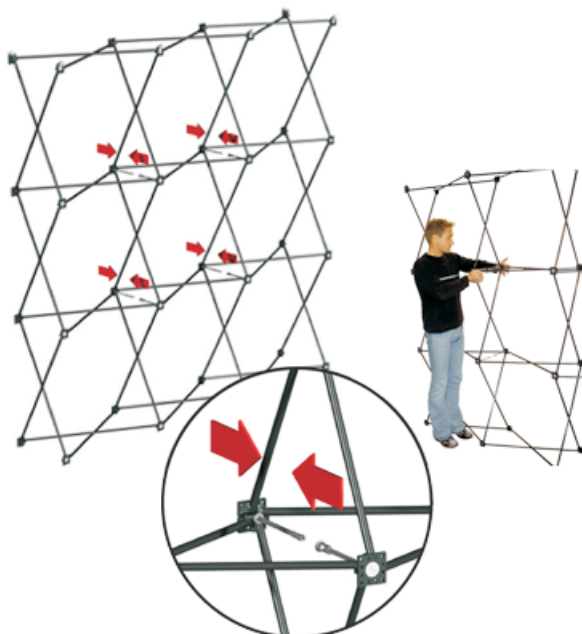
## 2. Aufstellen des Systems



Legen Sie das Display auf den Boden, so dass die Halter für die Panelaufhängungen nach oben zeigen und Sie diese aufklappen können.

Display auf Schulterhöhe auseinander ziehen, indem Sie mit jeder Hand einen Knotenpunkt in der Mitte des Displays fassen und es so auseinander ziehen.

## 3. Arretierung der Knotenpunkte

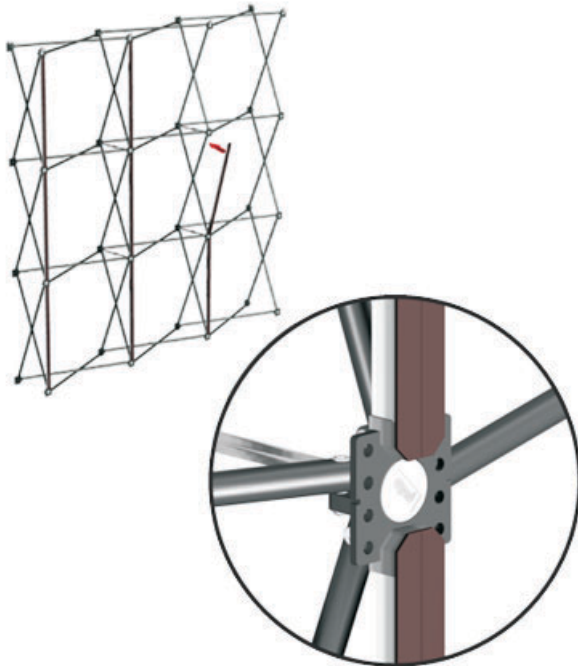


Nachdem das Display auseinander gezogen ist, vordere und hintere Knotenpunkte (in der Mitte des Displays beginnend) zusammendrücken, bis sie einschnappen.

Detailabbildung zur Arretierung der Knotenpunkte.

# Expand 2000 - Aufbauanleitung

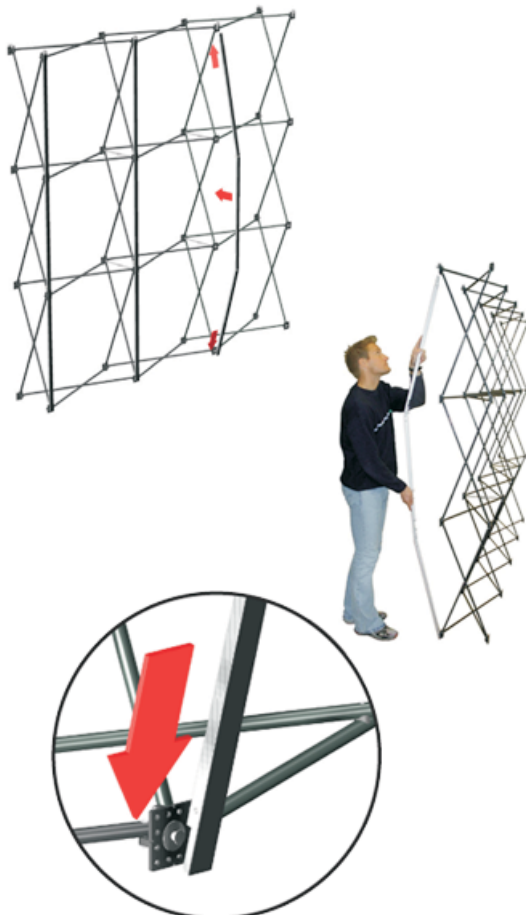
## 4. a) Anbringung einzelner Magnetschienen



Einzelne Magnetschienen vertikal zwischen den Knotenpunkten so anbringen, so dass die Schienen in den mittleren Löchern des Knotenpunktes einrasten.

Detailabbildung zur Platzierung der Magnetschienen am Knotenpunkt.

## 4. b) Anbringung dreiteiliger Magnetschienen

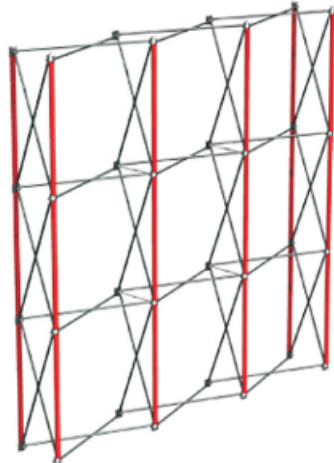


Dreiteilige Magnetschiene auseinander klappen. Magnetschiene erst in den im Fuss befindlichen Stift (Stud) schieben.

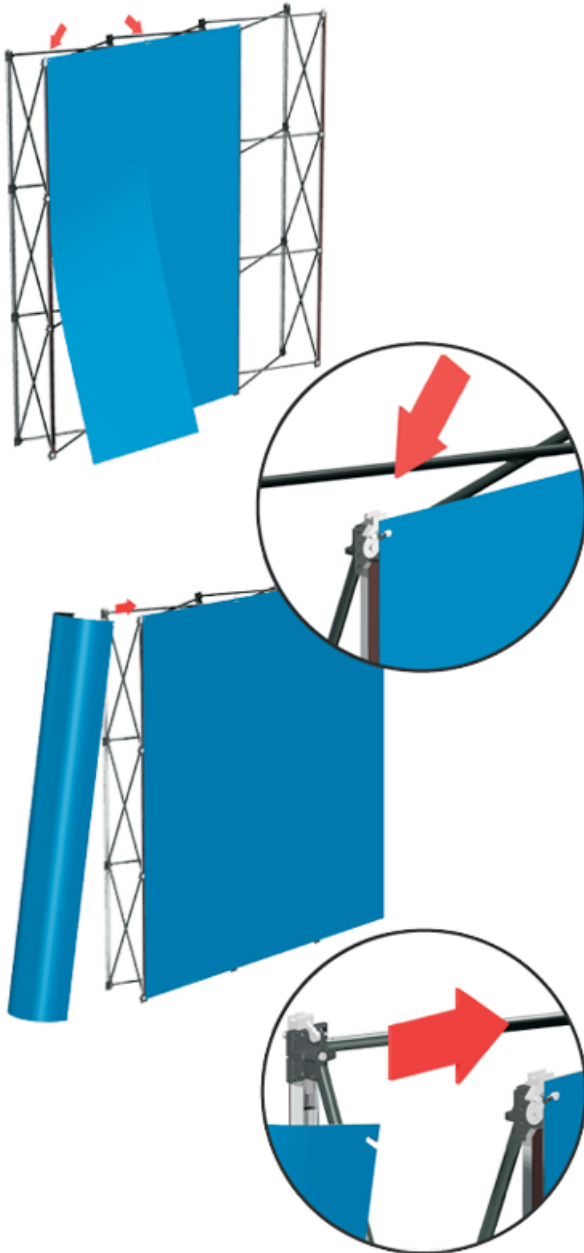
Detailabbildung zum Einhängen der dreiteiligen Magnetschiene in den unteren Stift (Stud).

# Expand 2000 - Aufbauanleitung

## 5. Aufhängung der Panelbahnen



Anordnung der Magnetschienen vor Aufhängung der Panelbahnen.



Zuerst werden die Frontpanels eingehängt. Das Panel erst oben links in den Stift eingehängen und dann durch leichtes Wölben rechts in den Stift eingehängen. Die Panelbahn langsam loslassen bis sich die Panelbahn mittig der Magnetschienen anlegt.

Detailabbildung Aufhängung Panelbahnen

Halbrunde Seitenbahnen eingehängen, hierzu bitte die Panelbahn biegen, hinten und vorne an dem Aufhängungsstift einhängen lassen. Links und Rechts mit beiden Händen gleichzeitig die Bahn nach unten ziehen, bis die Magnete haften.

Detailabbildung der Befestigungshaken des halbrunden Seitenpanels.

# Expand 2000 - Aufbauanleitung

## 6. a) Anbringung der Halogenstrahler am vorderen Knotenpunkt

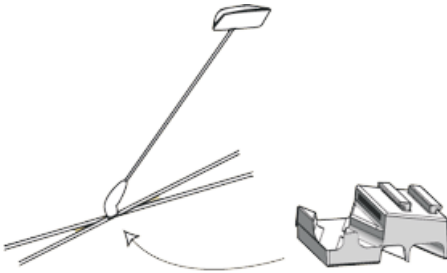


Halogenstrahler auf dem Display befestigen, indem Sie den Strahler in die vorgesehene Halterung schräg einhängen und nach vorne absenken. Der Strahler arretiert durch sein Eigengewicht.

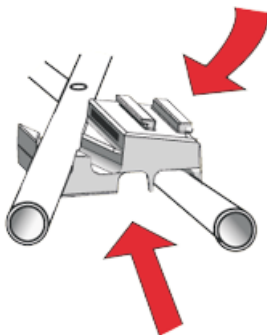


Detailabbildung Befestigung Halogenstrahler

## 6. b) Kreuzbefestigung Halogenstrahler



Halter für Kreuzbefestigung



vorne